

Ingreso



Ubicación de la escuela

Toyota Escuela secundaria inferior

〒471-0035
14-65, Kosaka-cho, Toyota-shi, Aichi
(Dentro del Instituto Toyota Nishi)



Google Map



Puedes elegir otras escuelas, independientemente de tu dirección

Toyohashi Escuela secundaria inferior

Komaki Escuela secundaria inferior

Ichinomiya Escuela secundaria inferior

▶ Para más detalles vea el video



Escaneando el código podrá ver el video

Consultas

Toyota Escuela secundaria inferior

☎ Teléfono

0565-51-5116

✉ E-mail

toyota-chu@pref.aichi.lg.jp

Presentación de la Escuela Secundaria Inferior Toyota



¿Te gustaría estudiar con tus compañeros en una escuela secundaria nocturna?

1 ¿Cómo es la escuela nocturna?

2 Es una escuela secundaria a la que se puede asistir diariamente desde las últimas horas de la tarde

3 Aunque nunca haya asistido a una escuela secundaria inferior ¿puedo incríbirme a mi edad?

4 Este folleto te dará información detallada sobre las escuelas nocturnas

¡También hay clases en las que se enseñan japonés!

¡Por supuesto que puede!

¡Por favor, eche un vistazo a estas páginas!



¡Dele un vistazo y léalo!

La escuela nocturna es de esta manera



Las escuelas nocturnas tienen clases de lunes a viernes.

Se estudian las mismas materias que en las clases diurnas.

La escuela cuenta con profesores titulados.

Si completa el curso designado, se graduará de la escuela secundaria.

Se podrán inscribir:

Los mayores de 15 años que vivan o trabajen en la prefectura de Aichi y que cumplan una de las siguientes condiciones:

Los que no hayan terminado la escuela primaria o secundaria.

Los extranjeros también pueden matricularse

Los que quieran volver a estudiar por no haber recibido suficiente educación.



¿Corresponde a alguna de las anteriores?, ¡no dude en contactarnos!

Costos

Las clases y los libros de texto son gratuitos.

Hay que pagar por los materiales educativos, las actividades extracurriculares y las comidas escolares.

Para más información aquí



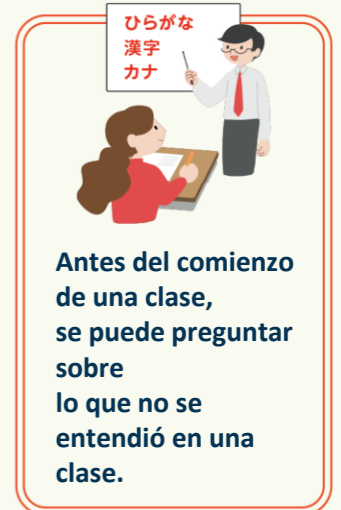
Horario

Al igual que en las secundarias diurnas, se estudia durante tres años.

(* Según la evolución del aprendizaje, la duración puede acortarse o extenderse hasta un máximo de 6 años.

Las clases diarias constan de cuatro períodos (cada período dura 40 minutos).

Horario	Contenido
17:05 ~ 17:35	Almuerzo escolar. (opcional)
17:35 ~ 17:45	En el salón de clase
17:45 ~ 18:25	Primera hora
18:35 ~ 19:15	Segunda hora
19:25 ~ 20:05	Tercera hora
20:15 ~ 20:55	Cuarta hora
20:55 ~ 21:00	En el salón de clase



Los cursos

Puedes elegir uno de los siguientes para estudiar durante un año:

Curso adaptado al nivel de aprendizaje del estudiante

Curso básico

→ Equivalente al primer año de la escuela secundaria

Curso estándar

→ Equivalente al segundo año de la escuela secundaria

Curso de desafío

→ Equivalente al tercer año de la escuela secundaria

Incluye volver a aprender a la escuela primaria

Curso con énfasis en la enseñanza del japonés

Curso de japonés para principiantes

→ Desde nivel principiante hasta nivel básico

Curso de japonés básico

→ Desde nivel básico hasta nivel intermedio

(* También se imparten clases de otras materias

		estudiante de primaria	Primer año de secundaria	Segundo año de secundaria	Tercer año de secundaria
Aprendizaje del estudiante	Curso básico				
	Curso estándar				
	Curso de desafío				
Japonés	Curso de japonés para principiantes				
	Curso de japonés básico				